



PLATEFORME D'ESSAIS



JUIN 2026



ESSAIS VISITES

1	Essai Fongicide Orge de Printemps semis Automne
2	Essai T1 Biosolutions Blé
3	Essai T3 Fongicide Blé
4	Essai Programme n°1 Blé
5	Essai Variété Blé
6	Essai Variété Maïs
7	Essai Variété Colza
8	Essai Fongicide et Biosolutions Colza
9	Essai Biosolutions et Biostimulation Blé
10	Essai T1 Fongicide et Biocontrôle Blé
11	Essai Programme n°2 Blé
12	Essai T2 Fongicide Blé
13	Essai Herbicide Détox Blé

PRECEDENT	CULTURE	DATE DE SEMIS
BLE	ORGE – LG ALLEGRO	08/11/2025

PLAN	1-2 NŒUDS 01/04/2026	DFE 20/04/26
1	TEMOIN	
2	UNIX MAX 0,5L + SALOON 0,5L	
3		YANILA 1,2L + COMET 0,3L
4	UNIX MAX 0,5L + SALOON 0,5L	YANILA 1,2L + COMET 0,3L
5	ROBAVA 0,6L	YANILA 1,2L + COMET 0,3L
6	AQUICINE DUO 2L + AMISTAR 0,4L	YANILA 1,2L + COMET 0,3L
7	KOJAMI 0,7L + MELTOP ONE 0,33L	YANILA 1,2L + COMET 0,3L
8	BEREUM 0,5L	BEREUM 0,5L
9		BAS 76800F 3L + COMET 0,3L
10		UNIVOQ 1L + COMET 0,3L
11		PAVECTO 1,2L + SKEA 0,42L
12		AQUICINE DUO 3L + AMISTAR 0,5L
13	AQUICINE DUO 1,5L + AMISTAR 0,5L	AQUICINE DUO + AMISTAR 0,5L
14	ROTAMINE 1L	YANILA 1,2L + COMET 0,3L
15		YANILA 1,2L + COMET 0,3L + ROTAMINE 1L
16	ROTAMINE 2L	ROTAMINE 2L

OBSERVATIONS

PRECEDENT	CULTURE	DATE DE SEMIS
MAIS GRAIN	BLE – INTENSITY	17/10/2025

PLAN	EPI 1 CM 12/02/2026	1-2 NŒUDS 31/03/2026	DFE 06/05/2026
1	TEMOIN		
2		AQUICINE DUO 1,5L + AMISTAR 0,5L	REVYSTAR 0,9L
3			REVYSTAR 0,9L
4		NECTAR CEREAL NEW 2,25L	REVYSTAR 0,9L
5		ACTI NK 1KG	REVYSTAR 0,9L
6		STIMFLOW NEW 1L	REVYSTAR 0,9L
7		ACIDE AMINE + MNMG – TERRIAL 1,5L	REVYSTAR 0,9L
8		ROTAMINE 1L	REVYSTAR 0,9L
9		MACAP 1L	REVYSTAR 0,9L
10		VITALITY 2,4L	REVYSTAR 0,9L
11	VITALITY 1,2L	VITALITY 1,2L	REVYSTAR 0,9L
12		BEOZ SARD 1L	REVYSTAR 0,9L
13		BEOZ ADAMITE 1L	REVYSTAR 0,9L
14	ROTAMINE 0,5L		REVYSTAR 0,9L
15	BIOTALSTM17		REVYSTAR 0,9L
16	BIOTALSTM17	BIOTALSTM17	REVYSTAR 0,9L

OBSERVATIONS

PRECEDENT	CULTURE	DATE DE SEMIS
MAIS GRAIN	BLE – INTENISTY	15/10/2025

PLAN	T3 FLORAISON 18/05/2026
1	TNT PARTIEL
2	PROSARO 1L
3	FANDANGO S 1,25L
4	SKEA 0,5L
5	SKEA 0,5L + METCOSTAR 90 0,5L
6	SKEA 0,5L + WASAN 0,8
7	YANILA 1,3L
8	FANDANGO S 1,25L + BAYFOLAN AKTIVATOR 2L
9	FIRUZA 2L
10	PECARI 300 EC 0,35L + PRIORI GOLD 0,6L
11	KOJAMI 0,8L
12	SKEA 0,5L + AQUINO 1,2L
13	PROSARO 0,6L
14	BEREUM 0,5L
15	MACAP 1L
16	AQUICINE DUO 2L

OBSERVATIONS

PRECEDENT	CULTURE	DATE DE SEMIS
MAIS ENSILAGE	BLE – INTENSITY	15/10/2025

PLAN	EPI 1CM 20/02/2026	1-2 NŒUDS 31/03/2026	DFE 27/04/2026	T3 19/05/2026
1	TEMOIN			
2		QUENCH 1	REVYSTAR 0,8	PROSARO 0,8
3			REVYSTAR 0,8	PROSARO 0,8
4		QUENCH 1		PROSARO 0,8
5		QUENCH 1	REVYSTAR 0,8	
6		QUENCH 1	REVYSTAR 0,5	PROSARO 0,8
7		QUENCH 1	REVYSTAR 0,5 + THIOPRON 2,5	PROSARO 0,8
8		QUENCH 1 + GAXY 0,6	REVYSTAR 0,8	PROSARO 0,8
9		THIOPRON 2,5	REVYSTAR 0,8	PROSARO 0,8
10		AQUICINE DUO 2	REVYSTAR 0,8	PROSARO 0,8
11		PHOSPHONATE UPL (FGH02) 3	REVYSTAR 0,8	PROSARO 0,8
12		VACCIPLANT GC 0,5 + THIOPRON RF 2,5	REVYSTAR 0,8	PROSARO 0,8
13	VACCIPLANT GC 0,5 + FGH 02 3		REVYSTAR 0,8	PROSARO 0,8
14	FLORILEGE 2 + VACCIPLANT GC 0,5		REVYSTAR 0,8	PROSARO 0,8
15		FLORILEGE 2 + THIOPRON RF	REVYSTAR 0,8	PROSARO 0,8
16		ROTAMINE 0,5L	REVYSTAR 0,8	PROSARO 0,8
17		QUENCH 1	REVYSTAR 0,8	PROSARO + ROTAMINE 0,5L
18		QUENCH 1	REVYSTAR 0,8	PROSARO + ALTHIA DUAL 1

OBSERVATIONS

DENSITE DE SEMIS	PRECEDENT	CULTURE	DATE DE SEMIS
95 000 gr/m ²	BLE	MAIS	15/04/2026

PLAN	VARIETES
1	LG 31241
2	SE 0194
3	HEMINGSTONE
4	P 82000
5	DKC 2956
6	TYROSH
7	OKLAHOMA
8	P 89699
9	P 9042
10	P 86205
11	P 92919
12	DKC 3747
13	DKC 3888
14	DKC 3462
15	DKC 3844

PLAN	VARIETES
16	DKC 08868
17	LID 3110C
18	LG 31274
19	LG 31323
20	EVENA
21	INDEM
22	SY SEPCIALITO
23	SB 1724
24	SE 1684
25	1081H785
26	1085H788
27	HB 288-5
28	VIANNEY
29	YVANOEY
30	DKC 3888 BIS

OBSERVATIONS

DENSITE	PRECEDENT	CULTURE	DATE DE SEMIS
30 gr/M ²	BLE	COLZA	19/08/2025

PLAN	VARIETE
1	HISCO
2	MH22TF1077
3	MH21MI1100
4	HEMMA
5	REACTIV
6	IDG05412E
7	LG ADAPT
8	LG ARMADA
9	LG ADRENALIN
10	AC392HR
11	AC524HR
12	DK EXDEKA
13	NPZ24369W
14	LID ULTIMO
15	RGT CEZANNE
16	RGT 23-1
17	RGT 23-3
18	RGT 23-5
19	DOUBLONS
20	DOUBLONS
21	LG ADAPT + LG ADRENALIN
22	TAL RM AUTOMNE
23	TAL RM PRINTEMPS
24	ACRECIO
25	4EW0318
26	4EW0319
27	4EW0320
28	4EW0321

OBSERVATIONS

Traitement de semences orge d'hiver

Systiva®

Le 1^{er} traitement de semences qui protège du semis jusqu'à la dernière feuille, ÇA CHANGE TOUT !

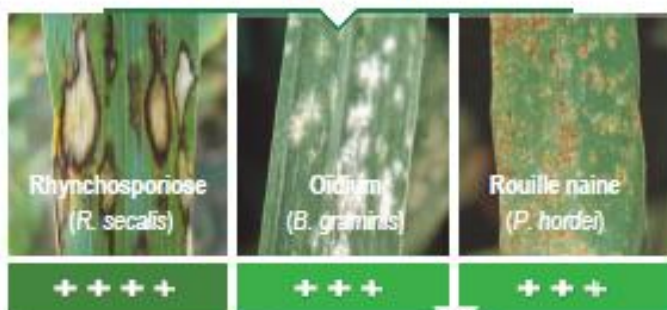
- Sécurise le potentiel des parcelles
- Permet de gagner du temps
- Réduit le nombre de passages de pulvérisateur

Systiva®, le 1^{er} traitement de semences des orges efficace contre les maladies foliaires

Maladies de la semence



Maladies foliaires des orges



*Afin de prévenir les résistances, Systiva® est recommandé en association avec un traitement de semences. Contre le charbon nu, l'associer à Premis® 25 FS.

Efficace sur attaques précoces d'oïdium et de rouille naine.

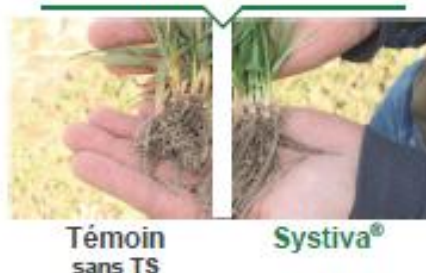
Efficacité : +++++ Très bonne +++ Bonne

Systiva®, un effet dynamisant qui améliore le développement de la culture

Effet biomasse



Effet racines



Effet résistance au gel

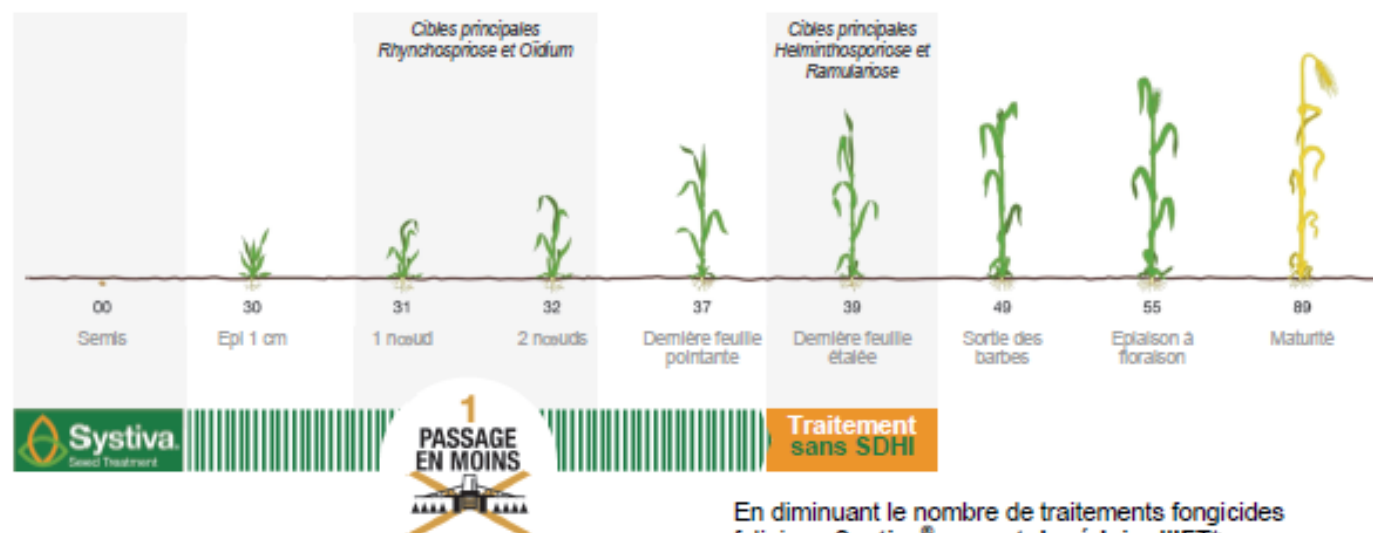


Systiva® contribue à de nouveaux itinéraires agroécologiques sur orges d'hiver

Dès le semis avec Systiva, raisonnez différemment l'itinéraire de protection fongicide de vos orges en tenant compte de la sensibilité variétale et de votre territoire de production.

Systiva s'utilise en situations à risques rhynchosporiose et oïdium

L'helminthosporiose et la ramulariose seront contrôlées par un fongicide foliaire sans SDHI à DFE (Dernière Feuille Étalée).



En diminuant le nombre de traitements fongicides foliaires, Systiva® permet de réduire l'IFT* fongicide de vos orges.

* Indice de Fréquence de Traitement



Qu'est-ce que SYSTIVA® ?

AMM	N° 2140051
Composition	333 g/L Xenium®
Formulation	Suspension concentrée pour traitement des semences
Cultures et usages autorisés	ORGES : Maladies de la semence : fusarioses, helminthosporiose (<i>D. Gramineum</i>), charbon nu (OH uniquement) Maladies foliaires : helminthosporiose (<i>D. Teres</i>), rhynchosporiose, rouille naine, oïdium, ramulariose
Dose autorisée	0,15 L/q (pour 140 Kg/ha, 70 g s.a/ha)

Pour toutes informations techniques, nos experts sont à votre écoute

0 800 100 299 Service & appel gratuits

Protection de l'utilisateur
 Pendant le chargement du semoir et son nettoyage : Gants en nitrile NF EN ISO 374-1/A1 réutilisables NF EN 16623-1+A1 (type A), EPI vestimentaire certifié EN ISO 27065/A1, protection respiratoire certifiée P2 minimum, lunettes de sécurité conforme à la réglementation et selon la norme EN 166, boîtes de protection conforme à la réglementation et selon la norme EN 13 832-3, blouse ou tablier à manches longues de catégorie III type 3 (PB) porté sur le vêtement de travail pendant la phase de chargement.
 Pendant le semis : Gants en nitrile NF EN ISO 374-1/A1 réutilisables NF EN 16623-1+A1 (type A) en cas d'intervention sur le semoir, EPI vestimentaire certifié EN ISO 27065/A1.

*nom d'usage de la substance active flupyroxad.

BASF France SAS - Division Agro - 21, chemin de la Sauvegarde - 69134 Ecully Cedex. Agrément : N° IF02022 - Distribution de produits phytopharmaceutiques à des utilisateurs professionnels. Détenteur d'homologation : BASF. © Marque déposée BASF. Premis® 25 FS - AMM n°2100002 - 25 g/L triconazole - orge : fusariose et charbon nu : 0,2 L/q. Avant toute utilisation, assurez-vous que celle-ci est indispensable. Privilégiez chaque fois que possible les méthodes alternatives et les produits présentant le risque le plus faible pour la santé humaine et animale et pour l'environnement, conformément aux principes de la protection intégrée, consultez <http://agriculture.gouv.fr/ecophyto>. Usages, doses conditions et restrictions d'emploi : se référer à l'étiquette du produit et/ou www.agro.basf.fr et/ou www.phytodeta.com. Annule et remplace toute version précédente. Il appartient à l'utilisateur de ce produit de s'assurer, avant toute application, auprès du N° Vert qu'il dispose bien de la dernière version à jour de ce document. Référence du document : 931CFE0521R - Mai 2021.

Systiva® : SGH08, SGH09 - Attention - H351 : Susceptible de provoquer le cancer. - H410 : Très toxique pour les organismes aquatiques, entraîne des effets néfastes à long terme : EUH208 : Contient 1,2-benzisothiazol-3(2H)-one. Peut produire une réaction allergique. - EUH401 : Respectez les instructions d'utilisation afin d'éviter les risques pour la santé humaine et l'environnement.

Premis® 25 FS : H412 : Nocif pour les organismes aquatiques, entraîne des effets néfastes à long terme. EUH208 : Contient 1,2-benzisothiazol-3(2H)-one. Peut produire une réaction allergique. - EUH401 : Respectez les instructions d'utilisation afin d'éviter les risques pour la santé humaine et l'environnement.



SGH08



SGH09

PRODUITS POUR LES PROFESSIONNELS : UTILISEZ LES PRODUITS PHYTOPHARMACEUTIQUES AVEC PRÉCAUTION. AVANT TOUTE UTILISATION, LISEZ L'ÉTIQUETTE ET LES INFORMATIONS CONCERNANT LE PRODUIT.

Évaluez
votre risque piétin
échaudage
avec notre AOD



latitude^{xl}

NE BRÛLEZ PAS
VOTRE
RENDEMENT
PAR LA RACINE

CERTIS
Growing Together

LATITUDE[®] XL
Le seul partenaire de taille
contre le piétin échaudage

- Gain moyen de 8qx en blé tendre/blé (gain de PS et de protéines)
- Gain moyen de 7qx en blé dur/paille (gain de PS et de protéines)
- Gain moyen de 4,6qx en orge/paille (gain de calibrage)
- Gain moyen de 5qx en triticale/paille

certiseurope.fr

04/2021 - latitude^{xl} - AMM 215037H - version 125 (01/11/2021) - * Marque déposée Mitsui & Co., Ltd. Le représentant CERTIS Europe IM 5 rue Galvani 73300 Guyaneville, FR. Tel : 33 (0) 4 77 98 50 - Fax : 33 (0) 50 43 74 55. N° d'agrément: H01008 - Sans danger de produits phytopharmaceutiques à des fins d'usage professionnel. Avant la utilisation, assurez-vous que celle-ci est adéquate. Prenez toujours les précautions d'usage et les précautions particulières de risque le plus faible pour la santé humaine et l'environnement, conformément aux principes de la protection intégrée, consultez <http://www.certis.com> pour plus d'informations. Pour les conseils adaptés, doses, conditions et résistances il est préférable de consulter le produit et/ou le site www.certis.com. Coefficients de productivité (CPO) : Ne pas se fier aux données, valeurs et données CPO. Prenez des précautions et une responsabilité accrues. P314 : Consultez un médecin en cas de malaise. P501 : Évitez le contact et l'emballage comme un déchet dangereux conformément à la réglementation en vigueur.

ATTENTION - H373 : Risque présumé d'effets graves pour les organes à la suite d'expositions répétées ou d'une exposition prolongée. **H412** : Nocif pour les organismes aquatiques, entraîne des effets néfastes à long terme. **EUH208** : Contient du 3,5,7-triaza-1-azoniaadamantane, 1-(3-chloroallyl)-, chlorure, de la 1,2-benzisothiazolin-3-one et un mélange de 5-chloro-2-méthyl-2H-isothiazol-3-one et 2-méthyl-2H-isothiazol-3-one. Peut produire une réaction allergique. **EUH401** : Respectez les instructions d'utilisation afin d'éviter les risques pour la santé humaine et l'environnement.



PRODUITS POUR LES PROFESSIONNELS : UTILISEZ LES PRODUITS PHYTOPHARMACEUTIQUES AVEC PRÉCAUTION. AVANT TOUTE UTILISATION, LISEZ L'ÉTIQUETTE ET LES INFORMATIONS CONCERNANT LE PRODUIT.

PRECEDENT	CULTURE	DATE DE SEMIS
ESCOURGEON	COLZA	26/08/2025

PLAN	DEBUT FLORAISON 03/04/2026	FIN FLORAISON 17/04/2026
1	TEMOIN	
2	PROPULSE 0,8L	
3	TRESO 0,3KG + PECARI 250 EC 0,3L	
4	KOJAMI 0,66L + PICTOR PRO 0,25	
5	SKEA 0,4L + ANANKE 0,4L	
6	GLOBAZTAR 250SC 0,4L + ANANKE 0,4L	
7	REVDAS 0,8L	
8	BOOGIE DUO 0,7L	
9	BOOGIE DUO 0,7L + BAYFOLAN AKTIVATOR 1,4L	
10	PRIORI GOLD 0,5L + PECARI 300 EC 0,3L	
11	BAS 754 04 F 0 0,8L	
12	AVASTEL 0,66L	
13	TEMOIN	
14	BEREUM 0,5L	BEREUM 0,5L
15	MACAP 1L	MACAP 1L
16	TRESO 0,3KG + AMISTAR 0,33L	
17	TRESO 0,3KG + AMISTAR 0,33L	BOOGIE DUO 0,66L
18	TRESO 0,3KG + AMISTAR 0,33L + UIFERTILE 2L	BOOGIE DUO 0,66L
19	KOJAMI 0,66L + ANANKE 0,4L	BOOGIE DUO 0,66L
20	CARAMBA STAR 0,4L + ANANKE 0,4L	BOOGIE DUO 0,66L
21	INTUITY 0,4L + ANANKE 0,4L	BOOGIE DUO 0,66L
22	BAS 7554 04 F 0,5L + AMISTAR 0,33L	BOOGIE DUO 0,66L
23	BAS 754 04 F 0,5L + 3 40122 00 100G	BOOGIE DUO 0,66L
24	BAS 754 04 F 0,5L + ANANKE 0,4L	BOOGIE DUO 0,66L
25		BRA 0,8L
26	AVASTEL 0,66L + AMISTAR 0,33L	

OBSERVATIONS

PRECEDENT	CULTURE	DATE DE SEMIS
COLZA	BLE - CHEVIGNON	16/10/2025

PLAN	1 NŒUD 31/03/2026	DFE 06/05/2026	FLORAISON 21/05/2026
1	TEMOIN		
2	SALOON 0,6L	REVYSTAR 0,9L	PROSARO 0,8L
3		REVYSTAR 0,9L	PROSARO 0,8L
4			PROSARO 0,8L
5	REF_A	REF_A	REF_A
6	AQUICINE DUO 2L	AQUICINE DUO 2L	AQUICINE DUO 2L
7	THIOPRON RF 2L	THIOPRON RF 2L	THIOPRON RF 2L
8	KAISHI 2L	KAISHI 2L	KAISHI 2L
9	AQUICINE DUO 1,5L + KAISHI 1,5L	AQUICINE DUO 1,5L + KAISHI 1,5L	AQUICINE DUO 1,5L + KAISHI 1,5L
10	ROTAMINE 1L	ROTAMINE 1L	ROTAMINE 1L
11	BEREUM 0,5L	BEREUM 0,5L	BEREUM 0,5L
12	MACAP 1L	MACAP 1L	MACAP 1L
13	ACTI NK 1KG	ACTI NK 1KG	ACTI NK 1KG
14	NECTAR CEREAL NEW 2,25L	NECTAR CEREAL NEW 2,25L	NECTAR CEREAL NEW 2,25L
15	STIMFLOW NEW 1L	STIMFLOW NEW 1L	STIMFLOW NEW 1L
16	FIXA SOUFFRE 2L	FIXA SOUFFRE 2L	FIXA SOUFFRE 2L
17	VITALITY 0,8L	VITALITY 0,8L	VITALITY 0,8L
18	NOVASTIM 0,5L	NOVASTIM 0,5L	NOVASTIM 0,5L

OBSERVATIONS

PRECEDENT	CULTURE	DATE DE SEMIS
COLZA	BLE – CHEVIGNON	16/10/2025

PLAN	1-2 NŒUDS 07/04/2026	DFE 06/05/2026
1	TEMOIN	
2		REVYSTAR XL 0,9L
3	METCOSTAR 90 0,6L	REVYSTAR XL 0,9L
4	EVREST 1,5L	REVYSTAR XL 0,9L
5	THIOPRON RAINFREE 3L	REVYSTAR XL 0,9L
6	PYGMALION 2L	REVYSTAR XL 0,9L
7	AQUICINE DUO 2L	REVYSTAR XL 0,9L
8	DSPF 069 2L	REVYSTAR XL 0,9L
9	PHOSPHONATE 2 2L	REVYSTAR XL 0,9L
10	THIOPRON RAINFREE 3L + AMISTAR 0,5L	REVYSTAR XL 0,9L
11	PYGMALION 1,5L + AMISTAR 0,5L	REVYSTAR XL 0,9L
12	AQUICINE DUO 1,5L + AMISTAR 0,5L	REVYSTAR XL 0,9L
13	FIRUZA 1,5L	REVYSTAR XL 0,9L
14	BELLALI 1,7L	REVYSTAR XL 0,9L
15	KOJAMI 0,6L	REVYSTAR XL 0,9L
16	REF_A	REVYSTAR XL 0,9L
17	AQUICINE DUO 1,5L	REVYSTAR XL 0,9L
18	FIXA SOUFFRE 2,5L	REVYSTAR XL 0,9L

OBSERVATIONS

PRECEDENT	CULTURE	DATE DE SEMIS
COLZA	BLE – KWS ETOILE	10/10/2025

PLAN	EPI 1CM 26/03/2026	1 NŒUD 02/04/2026	DFE 07/05/2026	FLORAISON 26/05/26
1				
2			REVYSTAR XL 0,9L	
3		SALOON 0,6L	REVYSTAR XL 0,9L	PROSARO 0,6L
4		REF A 1L	REVYSTAR XL 0,9L	PROSARO 0,6L
5			REVYSTAR XL 0,9L	PROSARO 0,6L
6	KAISHI 2L		REVYSTAR XL 0,9L	PROSARO 0,6L
7		KAISHI 2L	REVYSTAR XL 0,9L	PROSARO 0,6L
8		AQUICINE DUO 2L	REVYSTAR XL 0,9L	PROSARO 0,6L
9	KAISHI 2L	AQUICINE DUO 2L	REVYSTAR XL 0,9L	PROSARO 0,6L
10		AQUICINE DUO 2L	REVYSTAR XL 0,9L	PROSARO 0,6L
11	ROTAMINE 1L		REVYSTAR XL 0,9L	PROSARO 0,6L
12		ROTAMINE 1L	REVYSTAR XL 0,9L	PROSARO 0,6L
13			QUESTAR 1,2L + ELATUS ERA 0,4L	PROSARO 0,6L
14	KAISHI 2L		QUESTAR 1,2L + ELATUS ERA 0,4L	PROSARO 0,6L
15		AQUICINE DUO 2L	QUESTAR 1,2L + ELATUS ERA 0,4L	PROSARO 0,6L
16	KAISHI 2L	AQUICINE DUO 2L	QUESTAR 1,2L + ELATUS ERA 0,4L	PROSARO 0,6L

OBSERVATIONS

PRECEDENT	CULTURE	DATE DE SEMIS
COLZA	BLE – KWS ETOILE	10/10/2025

PLAN	DFE 07/05/2026
1	TEMOIN
2	KARDIX
3	ELATUS ERA
4	ZOOM
5	AMPLITUDE + PRIAXOR EC
6	AQUINO + EVREST (=LOMARA)
7	AQUINO + ELATUS PLUS
8	UNIVOQ
9	SILVRON + JESSICO ONE
10	AVASTEL
11	VARIANO XPRO
12	BAS 768 00 F + PRIAXOR EC
13	PAVECTO 60 # + PHF1913 (PROTHIOCONAZOLE) SKEA
14	QUESTAR + REVYSTAR XL
15	PAVECTO 60
16	BAS 768 00 F

OBSERVATIONS

PRECEDENT	CULTURE	DATE DE SEMIS
MAIS	BLE	22/10/2025

PLAN	PRE-LEVÉE 23/10/2025	POST LEVÉE PRECOSE 06/11/2025	TALLAGE 10/02/2026
1	TEMOIN		
2	DEFI 3L + CODIX 2L	SHVAT 3,6L	
3	MATENO 2L	SHVAT 3,6L	
4	DEFI 3L + CODIX 2L		ATLANTIS PRO 1,5L + ACTIROB 1L + ACTIMUM 1L
5	DEFI 3L + CODIX 2L	LUXI G2 1,25L	
6	DEFI 3L + CODIX 2L + ROTAMINE 1L	SHVAT 3,6L	
7	MATENO 2L	SHVAT 3,6L + ROTAMINE 0,5L	
8	MATENO 2L + ROTAMINE 1L	SHVAT 3,6L	
9	DEFI 3L + CODIX 2L		ATLANTIS PRO 1,5L + ACTIROB 1L + ACTIMUM 1L
10	DEFI 3L + CODIX 2L	SHVAT 3,6L + ROTAMINE 0,5L	
11	DEFI 3L + CODIX 2L	LUXI G2 1,25L + ROTAMINE 0,4L	
12	DEFI 3L + CODIX 2L + ROTAMINE 1L	SHVAT 3,6L + ROTAMINE 0,5L	
13	DEFI 3L + CODIX 2L + ROTAMINE 1L		ATLANTIS PRO 1,5L + ACTIROB 1L + ACTIMUM 1L + ROTAMINE 0,5L
14	DEFI 3L + CODIX 2L	SHVAT 3,6L + ZENEVA 0,5L	
15	DEFI 3L + CODIX 2L	SHVAT 3,6L + MEGAFOL 1L	

OBSERVATIONS

Nous remercions

**L'EARL des BORDES,
L'EARL du PONT SEC,
La SCEA des DEUX SAPINS et
La SCEA de la REINE BLANCHE,**

pour leur participation active
aux essais mis en place.



SOCIETE COOPERATIVE AGRICOLE d'ESTERNAY

Rue de Chatham - 51310 ESTERNAY

tél. 03.26.81.73.80

e-mail: accueil@coop-esternay.coop